



M / Locations

Verbindung leben



AIRBRÄU

BAYERISCH UND TRADITIONELL

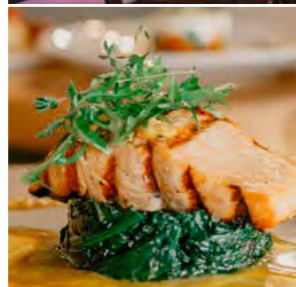


Im Airbräu Restaurant verbinden wir Brauhaus-Tradition mit internationalem Flair. Genießen Sie Bayerische Spezialitäten und braufrisches Bier in Wirtshaus-Atmosphäre am Flughafen München.

Nehmen Sie Platz in unserem Restaurant zwischen kupfern glänzenden Braukesseln, feiern Sie in der über 120 Jahre alten Zirbelstube oder entspannen Sie im überdachten Airbräu Biergarten mit Eventbühne - mit bis zu 500 Sitzplätzen.

In der Airbräu Tenne - unserer Eventlocation für bis zu 250 Personen - sorgen wir für die passende kulinarische Begleitung. Von Menü bis hin zu unterschiedlichen Buffets ist alles möglich.

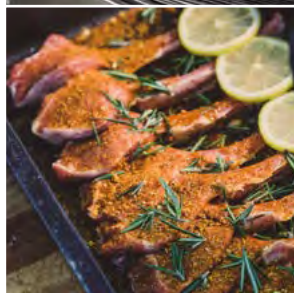
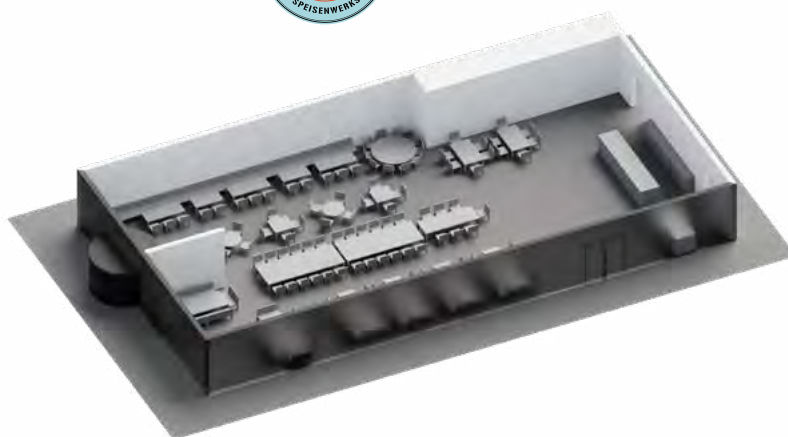
Raum	Gäste	qm
Zirbelstube	40	50
Forumstube	45	45
Ballonstube	12	25
Tenne	250	460
Tenne Biergarten	250	500
Biergarten exklusiv	500	1000





TANTE JU'S

ESSEN MAL GANZ ANDERS



Die Tante Ju präsentiert sich als Grillrestaurant mit Werkstattcharakter.

Im Innenbereich gibt es Platz für bis zu 90 Personen. Auch die Terrasse mit 130 bis 150 Sitzplätzen (Aufstufung bis 300 möglich) ist Dank des tollen Ausblicks auf die historischen Flugzeuge und den Besucherhügel ein Erlebnis für Familien- oder Firmenfeiern. Durch den Spielplatz und die Minigolfanlage direkt vor Ort wird Ihr Fest für klein und groß zu einem unvergesslichen Event.

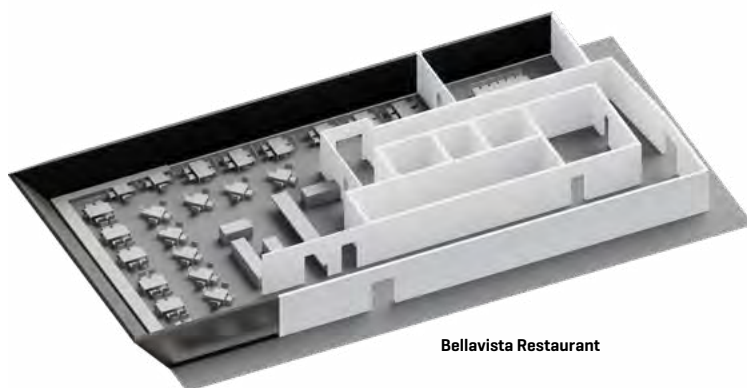
Raum	Gäste	qm
Werkstatt	90	200
Terrasse	150	150



MUNICON

TAGEN MIT BESTER AUSSICHT

municon

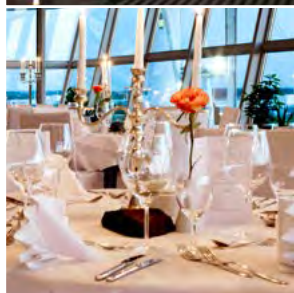


Bellavista Restaurant

Das municon Tagungszentrum befindet sich direkt im Herzen des Münchner Flughafens auf Ebene 8 im Nordgebäude des München Airport Centers.

Durch den zentralen Standort ist es ein idealer Treffpunkt für Businessreisende und internationale Kunden. 34 lichtdurchflutete und moderne Konferenzräume auf einer Fläche von über 3.000 Quadratmetern bieten einen professionellen Rahmen für Meetings, Fortbildungsseminare, Präsentationen oder Großveranstaltungen mit bis zu 180 Personen.

Raum	Gäste	qm
Bellavista Restaurant	160	260
Havanna Lounge	160	40





AIRPORT CATERING

SO WIRD IHR EVENT ZU EINEM ERLEBNIS

AirportCatering



Egal ob Businesscatering, private Feier oder exklusive Veranstaltung - Jedes Event ist etwas Besonderes und verdient ein individuelles, maßgeschneidertes Konzept.

Von der Kaffeepause über aufwändige Messe-Events bis hin zur glamourösen Gala - unser Team hält kulinarische Genüsse für jeden Anlass bereit und sorgt für das nötige Equipment sowie geschulte Servicekräfte.

Wir ermöglichen selbst extravagante Wünsche - der Kreativität sind dabei keine Grenzen gesetzt!

- Events aller Art bis zu 30.000 Personen
- Unterschiedliche Streetfood-Anhänger
- Zelte in unterschiedlichen Größen
- Vieles mehr!

Anhänger

Street-Food-Trailer **Subralott**

Street-Food-Anhänger

MirWurschd & BleeedeNuss

Thai-Haus & Holzhütten

Einsatz

z. B. für After-Work Events oder Festivals/Straßenfeste

Food-Trailer-Konzept für die Bratwurst zum Mitnehmen

bzw. Süßes von Kaiserschmarrn bis gebrannte Mandeln

z. B. für Jahrmärkte, Wintermärkte etc.



HILTON MUNICH AIRPORT

FEIERN UND ÜBERNACHTEN



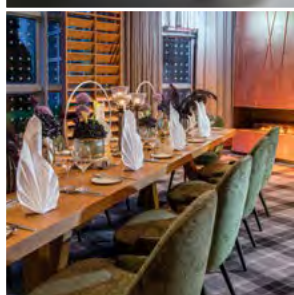
Wie eine Oase der Ruhe liegt das Hilton Munich Airport zwischen den Terminals 1 und 2 des Münchner Flughafens. Das Hotel verfügt über 551 Zimmer inklusive 46 Suiten. Alle Zimmer sind mit Twin- oder King-Size-Betten sowie unzähligen Extras ausgestattet.

Für Kurzaufenthalte lassen sich Tageszimmer buchen. Im gläsernen Atrium lassen sich Events für bis zu 1.200 Personen planen, und auch für einzelne Hotelgäste und kleine Gruppen lädt die Nightflight Bar zum Verweilen ein. Im Mountain Hub Spa stehen den Gästen ein durchgehend geöffnetes Fitness Center, ein beheizter Innenpool sowie Whirlpool, Sauna und Dampfbad zur Verfügung.

30 Veranstaltungs- und Tagungsräume bieten außerdem den perfekten Rahmen für Events aller Art von 2-500 Personen.

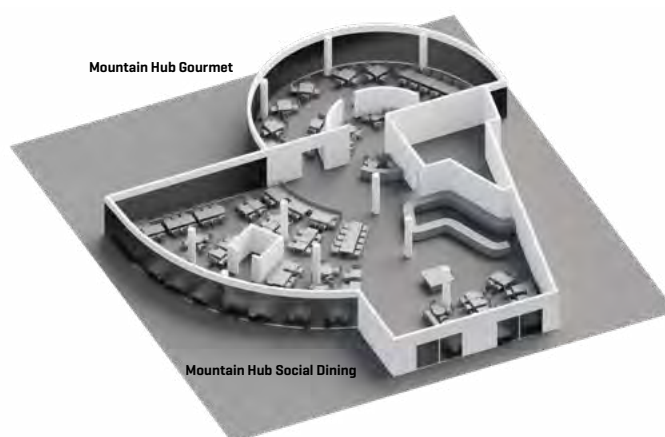
- Fußläufig erreichbar zwischen Terminal 1 und 2
- 551 Zimmer und Suiten
- 2 neue Restaurants
- 30 verschiedene Veranstaltungsräume
- Einzigartiges Atrium mit 1.300 qm sowie mehrere Terrassen und Außenflächen
- Mountain Hub Spa mit Pool, Sauna, Dampfbad und Fitness

Raum	Gäste	qm
Atrium	1200 stehend 450 sitzend	1400
Executive Lounge	75	160
Ballsaal	340 sitzend	485



MOUNTAIN HUB

DIE SPITZE DES GENUSSES



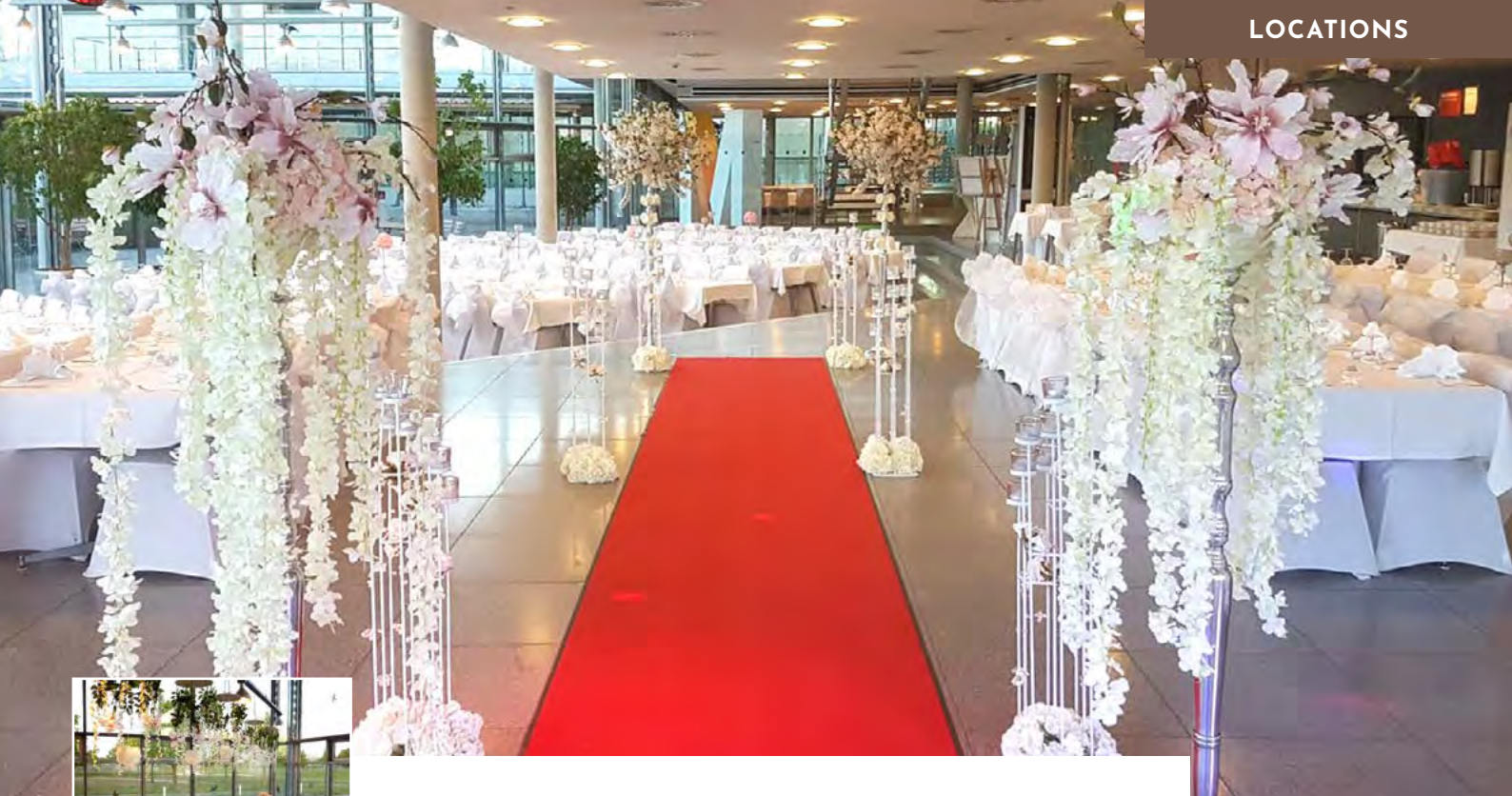
Mountain Hub Social Dining

Großzügig: Nature Style trifft Airport. Ansprechend: allein, zu zweit oder in der Gruppe. Ein Platz zum Bleiben, Treffen, Genießen, Stärken und Zeitteilen. Einfach raus - und doch mitten drin. Echt. Alpin großstädtisch. Das moderne Bayerisch. Traditionelle alpenländische Gerichte erhalten hier eine internationale Strahlkraft. Je nach Jahreszeit. Dann, wenn sie am besten schmecken.

Mountain Hub Gourmet

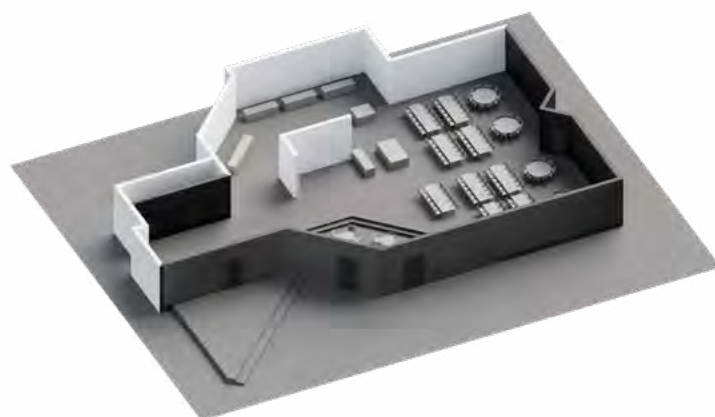
Tauchen Sie ein in die pure Essenz der alpinen Küche. Unverfälscht und authentisch, doch stets mit einer ganz besonderen Finesse. Eleganz trifft auf eine junge, unverbrauchte Handschrift. Lebensmittel aus der Region. Geschmacks-Ideen, gesammelt mit Zeitgeist und einem Blick, der weit über den bayerischen Tellerrand reicht.

Raum	Gäste	qm
Mountain Hub Social Dining	180	460
Mountain Hub Gourmet	35	190



BETRIEBSRESTAURANT

VIEL PLATZ - AUCH FÜR GROSSE FAMILIEN



Im Eurest Casino Subzentrum genießen Sie die Vorzüge einer Event-Location mit großem Außenbereich. Hier wird Platz für bis zu 900 Personen geboten - perfekt für Hochzeiten von sehr großem Ausmaß. Neben erstklassiger Ausstattung bieten wir Ihnen ein für Sie perfekt zugeschnittenes Gesamtkonzept - Ob à la carte oder ein abwechslungsreiches Buffet - wir erfüllen Ihnen Ihre Wünsche.

Für Outdoor-Veranstaltungen bietet sich unser Außenbereich mit riesiger Terrasse, auf der Sie einen einzigartigen Blick auf das Flughafen-Geschehen werfen können. Hier sind auch freie Trauungen stets willkommen.

Raum	Gäste	qm
Subzentrum	450	500
Terrasse	450	400



AUDI

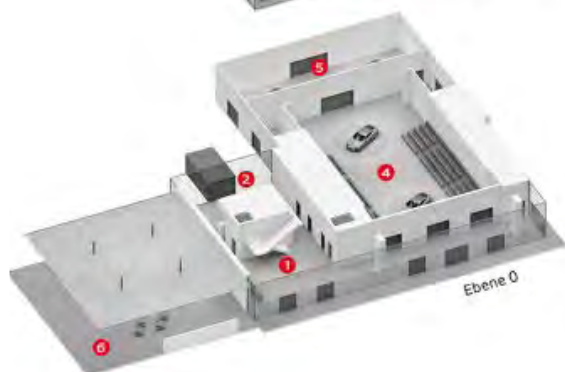
NACHHALTIG, MODERN UND GROSSZÜGIG



Unser Partner Audi bietet mit seinem Brand Experience Center die größte Location, mit weit über 2.500 m² Gesamtfläche. 2019 eröffnet, verfügt dieser Komplex über eine einzigartige umweltfreundliche Energie- und Gebäudetechnik - unter anderem mit Solarmodulen, die in die Glasfassaden integriert sind und eine CO₂-Neutralität sicherstellen. Der hier erzeugte Strom wird über ein intelligentes Strommanagement in die öffentliche E-Ladetankstelle am Meteoriten eingespeist.

Sie erwarten futuristische Architektur auf drei Ebenen: Großzügige helle Foyers mit Kaffeetheken, individuell gestaltbare Eventflächen, sowie ein voll ausgestattetes Plenum mit zwei Drehscheiben und Geheimgarage. Die direkte Ein- und Ausfahrt zur angrenzenden Dynamikfläche bietet ihrer Fahrzeugshow 55.000 m² kreativen Spielraum.

Eine überdachte Outdoor-Eventfläche rundet das Angebot ab und macht diesen Ort, das ganze Jahr über, perfekt für jegliche Art von Veranstaltungen.



Raum	Gäste	qm
Plenum Ebene 0	400	500
Foyer Ebene 0	100	350
Ebene 1	250	550
Ebene 1 Foyer	100	350
Ebene 2	250	550
Ebene 2 Foyer	100	350
Lemongarden	300	700



FLUGHAFENKAPELLE

FEIERLICH ÖKUMENISCH



Ein besonderer Ort um „ja“ zu sagen - Die Kapelle am Flughafen München im Terminal 1 bietet Ihnen eine romantische Kulisse für Ihre ökumenische Trauung.

Hier heiraten Sie mitten im Herzen des Luftfahrt-Drehkreuzes - direkt vor den Toren der Welt. Und nach der Hochzeitsfeier können Sie direkt in den Flieger einsteigen und die Flitterwochen genießen.

Christine Stöhr

Evangelische Flughafenseelsorgerin

Straße Terminalstraße Mitte 18
 PLZ / Ort 85356 München
 Zusatzinfo MAC/Zentralbereich - Ebene 4 - Raum Z4291
 Telefon +49 89 975 90928
 Fax +49 89 975 90937
 E-Mail protestant-services@munich-airport.de

Franz Kohlhuber

Katholischer Flughafenseelsorger

Straße Terminalstraße Mitte 18
 PLZ / Ort 85356 München
 Zusatzinfo MAC/Zentralbereich - Ebene 4 - Raum Z4295
 Telefon +49 89 975 909 24
 Fax +49 89 975 909 21
 E-Mail katholische.seelsorge@munich-airport.de

